



Ramen55

劇場

# 第9話

# 「簡単に確認できるのか？」



# 【その日の夜】

「シツカリ屋」のオーナーは  
**Ramen55**で  
売上を確認していた!

そういえば今日は  
一号店に新人が入ったん  
だったな





面接で会ったけど  
いい子そうだったな。  
がんばってるかな？



まずはRammen55に  
ログインして



Ramen55  
ログイン画面

ログイン

ID

パスワード

IDとパスワードを保存する

1	2	3
4	5	6
7	8	9
BS	0	OK

 **Ramen55**

 はじめての方はコチラ

Ver7.2.1

日報ボタンを**押す**だけで  
今日の日報を  
見ることができるぞ！



サマリー ?

2022年11月

店	売上	仕入割合	人件費割合
上萩店 前日売上: ¥0	¥0 日別	0	0
萩窪店 前日売上: ¥0	¥0 日別	0	0
2号店 前日売上: ¥0	¥0 日別	0	0
全店売上	¥0	仕入割合 0	人件費割合 0

税込  入力確認

ポチっとな

ホーム 日報 月報 メニュー

おお！  
今日の**売上**も**客単価**も  
なかなかいい  
じゃないか！



表示

2022年11月1日 (火)

上萩店

売上	
当日	¥241,200
半日 (昼)	¥110,000
半日 (夜)	¥131,200
前日	¥201,000
前年同月	¥211,000

売上比較

20% ↑ 前日比    18% ↑ 前月比    14% ↑ 前年同月比

天気	客数	客単価
昼 → ☒	昼 : 99人	本日: ¥1,049
夜 → ☒	夜 : 131人	当月: ¥1,049
	合計 : 230人	前月: ¥981



面倒な計算は必要ない  
簡単ワンタッチだ！



前日・前月・前年同月と  
比べても  
大きく上回っているな！

表示 2022年11月1日 (火) 上萩店

売上	
当日	¥241,200
半日 (昼)	¥110,000
半日 (夜)	¥131,200
前日	¥201,000
前年同月	¥211,000

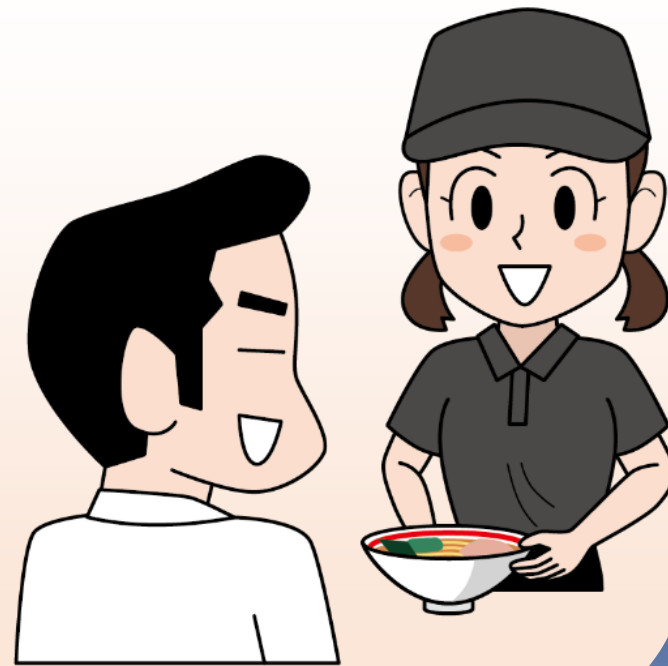
売上比較		
20% ↑	18% ↑	14% ↑
前日比	前月比	前年同月比

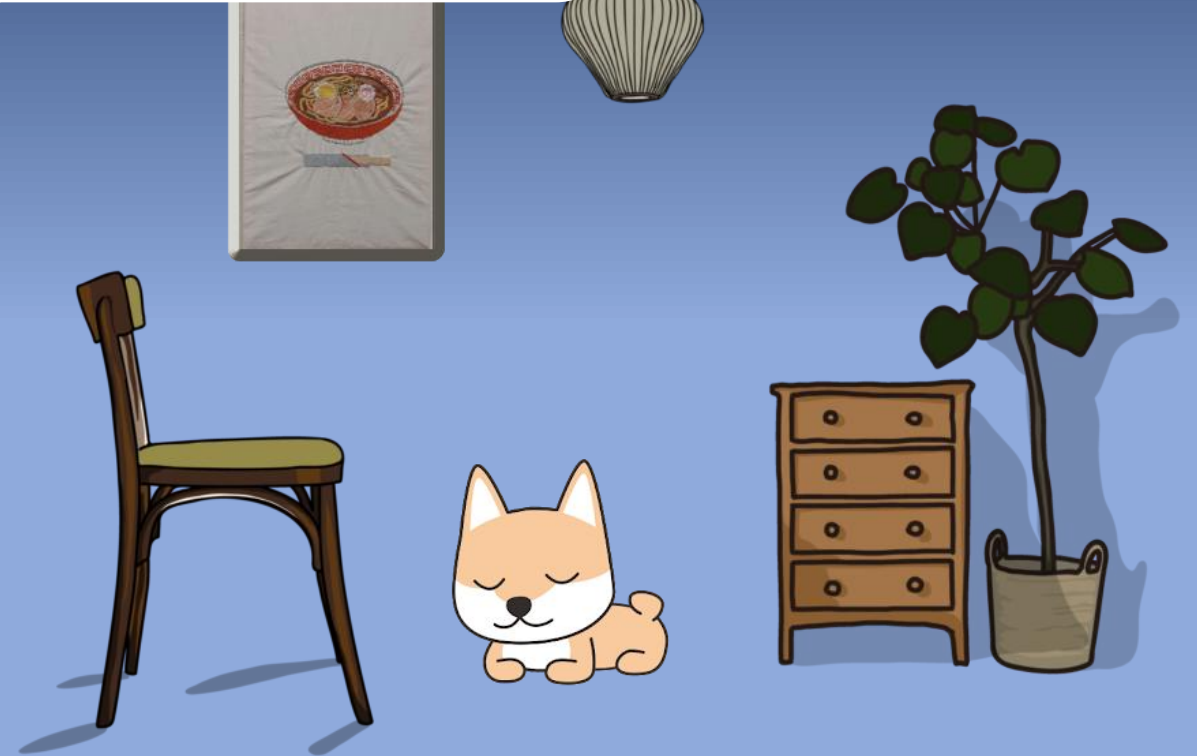
天気	客数	客単価
昼 → <input checked="" type="checkbox"/>	昼 : 99人	本日: ¥1,049
夜 → <input checked="" type="checkbox"/>	夜 : 131人	当月: ¥1,049
	合計 : 230人	前月: ¥981



新人くんのおかげかな？



新人君もこれを見て  
今後も数字を意識して  
くれるといいなー…ん？





業務連絡が誤字だらけだ！  
緊張してたのかな…

業務連絡

強化らイチゴ打てんに入りました！（  
`・V・´）/30ｼｸお願いします！れ！

やっぱりまだまだ心配だ…

Ramen55なら、  
今の店の様子が  
手に取るようにわかりますよ!



# 【予告】

## 第10話

「ばっちりチェックできるのか？」

[次を読む >](#)

