



Ramen55

劇場

第2話

「シツカリ屋は何をしていたのか？」





「シツカリ屋」は
らくらくデータ経営アプリ
Ramen55を使っていた！



今月は**20日時点**で
昨対97%だ
土日の売上が絶好調ですね！



日報

2020年11月20日(金)

2号店

売上

当日	¥102,870
半日 (昼)	¥55,022
半日 (夜)	¥47,848
前日	¥99,480
前年同月	¥107,930

売上比較

3% ↑ 前日比 2% ↓ 前月比 3% ↓ 前年同月比

天気	客数	客単価
昼 → ☀️	昼: 61人	本日: ¥902
夜 → ☁️	夜: 53人	当月: ¥903
	合計: 114人	前月: ¥896

月次売上

当月	¥2,028,340
前年同月	¥2,081,130
売上比率	97%
売上差額	-¥52,790

その日の売上、客数、客単価、
その日までの月次売上累計、
月次の昨対をサクッと確認！

今月は20日時点で
昨対97%だ
土日の売上が絶好調ですね！

日ごとの昨対をサクッとして確認！
曜日に合わせて、勝ち負け比較できる！
今年が勝ちなら赤色、負けは青色で表示

日別売上比較

11月

2号店

2020年			2019年		
日付	売上	天気/客数	売上	天気/客数	日付
11/1 (日)	¥112,060	☀️/120	¥109,060	☀️/125	11/3 (日)
11/2 (月)	¥96,050	☁️/105	¥98,050	☁️/110	11/4 (月)
11/3 (火)	¥86,470	☔️/98	¥86,210	☔️/95	11/5 (火)
11/4 (水)	¥87,480	☔️/99	¥90,080	☀️/100	11/6 (水)
11/5 (木)	¥96,840	☀️/108	¥98,710	☀️/111	11/7 (木)
11/6 (金)	¥92,010	☀️/101	¥100,550	☀️/113	11/8 (金)
11/7 (土)	¥131,850	☀️/145	¥113,650	☀️/125	11/9 (土)
11/8 (日)	¥120,440	☀️/133	¥100,970	☁️/114	11/10 (日)
11/9 (月)	¥89,810	☁️/100	¥90,070	☔️/100	11/11 (月)
11/10 (火)	¥90,980	☁️/102	¥110,590	☀️/124	11/12 (火)

売れてると思ってたけど

平日が落ちてるね

平日の売上UP対策を考えよう！



「シツカリ屋」こんな
平日の売上UP対策を
やっていた！

対策
例

平日お昼限定
サービス



半ライス
無料

対策
例

平日限定
G系メニュー



ガッツリ
肉麺
880円

データ活用経営で

今月も目標達成するぞ！





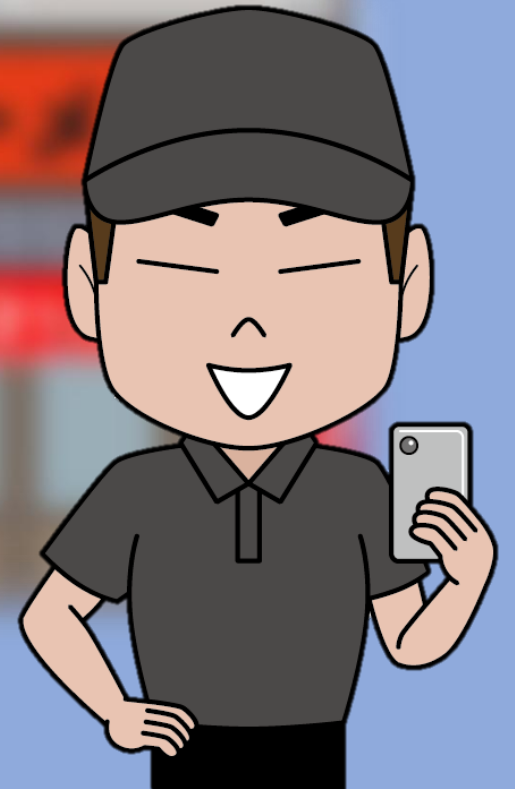
「シツカリ屋」の月末



おお、やったあ。

昨対110%達成だー！

平日対策が効きましたね。



日報

2020年11月30日(月)

2号店

売上

当日	¥139,940
半日(昼)	¥76,998
半日(夜)	¥62,942
前日	¥148,810
前年同月	¥102,560

売上比較

6% ↓ 前日比 2% ↓ 前月比 10% ↑ 前年同月比

天気	客数	客単価
昼 → ☁	昼: 82人	本日: ¥939
夜 → ☀	夜: 67人	当月: ¥915
	合計: 149人	前月: ¥901

月次売上

当月	¥3,396,800
前年同月	¥3,097,370
売上比率	110%
売上差額	+¥299,430

その日の売上、客数、客単価、
その日までの月次売上累計、
月次の昨対をサクッと確認！

おお、やったね！
昨対110%達成だー！
平日対策が効きましたね。

日ごとの昨対をサクッと確認！
曜日に合わせて、勝ち負け比較できる！
今年が勝ちなら赤色、負けは青色で表示

日別売上比較

11月

2号店

日	売上	客数	昨対	日	売上	客数	昨対
11/21 (土)	¥122,050	133	☀	11/22 (土)	¥100,740	111	☁
11/22 (日)	¥114,960	123	☀	11/23 (日)	¥116,080	131	☀
11/23 (月)	¥134,400	146	☀	11/24 (月)	¥100,020	110	☀
11/24 (火)	¥138,050	149	☀	11/25 (火)	¥98,970	110	☀
11/25 (水)	¥147,600	156	☀	11/26 (水)	¥99,440	111	☀
11/26 (木)	¥138,640	148	☀	11/27 (木)	¥102,740	114	☀
11/27 (金)	¥144,980	157	☀	11/28 (金)	¥100,110	112	☀
11/28 (土)	¥139,030	148	☀	11/29 (土)	¥92,040	102	☀
11/29 (日)	¥148,810	159	☀	11/30 (日)	¥98,330	109	☁
11/30 (月)	¥139,940	149	☁	12/1 (月)	¥102,560	113	☁

平日夜の客単価が

落ちてるな

来月は夜の対策をしよう！



サマリー

2020年8月

2号店

全体 損益計算

現状

売上	¥1,055,260
【昼】	¥432,610
【夜】	¥622,650
客数	1182人
【昼】	493人
【夜】	689人
人件費	¥0
仕入	¥0
粗利益 ?	¥1,055,260

指標

売上平均	¥105,526
【昼】	¥43,261
【夜】	¥62,265
客数平均	118人
【昼】	49人
【夜】	69人
客単価 ?	¥893
【昼】	¥878
【夜】	¥904
粗利率 ?	100.00%

Stitch It!

その月の売上平均、客数平均、
平均売上や客単価をサクッと確認！

平日夜の客単価が
落ちてるな
来月は夜の対策をしよう！

過去のデータもサクサク見れて
簡単お手軽に今との比較ができる！

「シツカリ屋」は来月に
こんな**平日の夜対策**を
考えているらしい…

対策
例

平日夜限定
クーポン



ドリンク

半額

対策
例

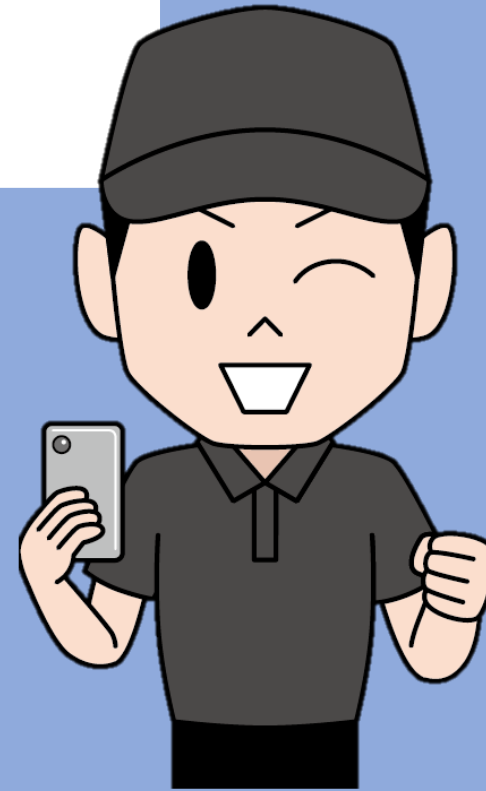
平日夜限定
特別メニュー

つけ麺
ディナーセット
1,600円

データを活用した
シツカリ経営で
今月も目標達成するぞ！



弱点が**データで見える**と
改善できるな！



さあ、
あなたもRamen55を
使ってみませんか？



【予告】

第3話

「本当に、らくらく簡単なのか？」

[次を読む >](#)

